



Инструкция за употреба
УРЕД 3 В 1
ПАСАТОР, МИКСЕР И БЛЕНДЕР
BERGNER NATURALLY
BG-50033-WH



Изхвърляне на старо електрическо и електронно оборудване (Приложимо в Европейския съюз и други европейски страни със системи за разделно събиране на отпадъци)

Този символ върху продукта или върху неговата опаковка показва, че продуктът не трябва да се третира като домашен отпадък. Вместо това, той трябва да бъде предаден в съответния събирателен пункт за рециклиране на електрическо и електронно оборудване. Като се уверите, че този продукт е изхвърлен правилно, вие ще помогнете за предотвратяване на потенциални отрицателни последици за околната среда и човешкото здраве, които иначе биха могли да бъдат причинени от неправилното изхвърляне на продукта. Рециклирането на материали ще помогне за опазването на природните ресурси. За по-подробна информация относно рециклирането на този продукт, моля да се свържете с местната градска служба, службата за изхвърляне на битови отпадъци или магазина, от който сте закупили продукта.

Съставни части:

1. Регулатор на обороти
2. Бутон
3. Корпус
4. Приставка за пасиране
5. Мерителна кана 700мл
6. Бъркалка
7. Адаптер за бъркалка
8. S – образен нож



Важно:

Моля, прочетете внимателно това ръководство, преди да използвате уреда, тъй като може да възникнат опасности при неправилни операции.

Внимание

- Проверете дали напрежението, посочено на уреда, отговаря на напрежението на местната електрическа мрежа.
- Не използвайте уреда, ако има повреда по щепсела, захранващия кабел или други части.
- Не се обръщайте към неупълномощено лице, за да смените или поправите повредения главен кабел.
- Пазете уреда и захранващия му кабел далече от деца.
- Дръжте захранващия кабел далече от горещи повърхности.
- Не включвайте уреда в заземен стенов контакт. Винаги се уверявайте, че щепселът е поставен правилно в контакта.
- Не поставяйте уреда върху или близо до запалими материали като покривка или завеса.
- Не използвайте уреда за други цели освен описаните в това ръководство.
- Уредът е конструиран да обработва нормални битови количества.
- Не използвайте функцията чопър и блендер непрекъснато за повече от 10 сек
- Уверете се, че уредът е поставен върху хоризонтална, равна и стабилна повърхност.
- Този уред е предназначен само за домашна употреба. Той може да не е подходящ за безопасно използване в среда като кухни за персонала, ферми, мотели и други нежилищни помещения.
- Гаранцията е невалидна, ако уредът се използва за непрофесионални или полупрофесионални цели или не се използва според инструкциите.

Почистване

1. Винаги изключвайте и изваждайте щепсела от контакта преди почистване.
2. Почиствайте електромотора само с влажна кърпа, не потапяйте във вода.
3. Всички останали части могат да се почистват под вода.
4. Работете внимателно с режещите ножове.

Използване на уреда:

1. Пасатор

Ръчният пасатор е идеален за приготвяне на дипове, сосове, супи, майонеза, бебешка храна, млечни шейкове и други.

1. Прикрепете приставката за пасиране към електромотора със завъртане докато се заключи

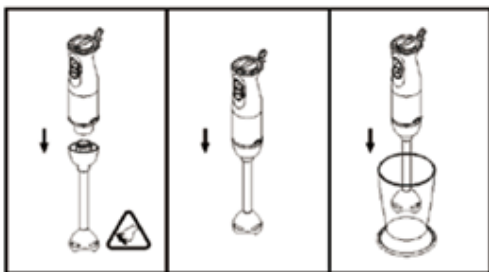
2. Сипете храната за пасиране в мерителната кана

3. Поставете уреда в мерителната кана за пасиране

4. Натиснете бутон (I) или (II) в зависимост от желаната от вас скорост.

5. Внимание – режещия нож е много остър!

6. Внимание – не използвайте зза пасиране храни без течност!



2. Блендер

Блендерът в подходящ за нарязване на месо, твърди сирена, лук, билки, чесън, ядки, сини сливи и други. Не използвайте за изключително твърда храна като кафе на зърна, лед или зърнени храни

1. Внимателно отстранете пластмасовия предпазител от S - образния нож

2. Поставете острието върху централния щифт в купата на блендера

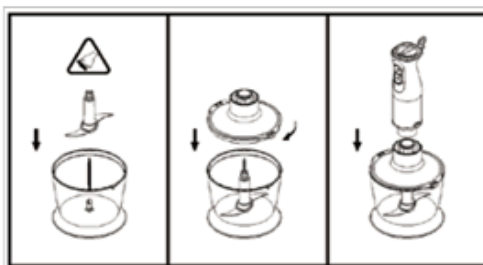
3. Поставете продуктите в купата

4. Поставете капака на купата и завъртете докато се заключи.

5. Поставете електромотора върху капака

6. Натиснете бутон (I) или (II) в зависимост от желаната от вас скорост. По време на разбота дръжте с едната ръка купата на блендера, а с другата моторния блок

7. След употреба извадете двигателя от капака на купата и и свалете капака отново със завъртане.

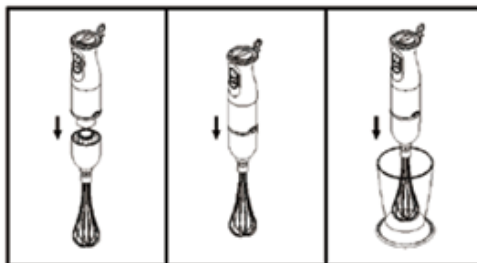


3. Миксер

Използвайте миксера за разбиване на сметана, белтъци, пудинг и други

1. Прикрепете бъркалката за миксиране към електромотора със завъртане, докато се заключи.

2. Натиснете бутон (I) или (II) в зависимост от желаната от вас скорост.



Време за обработка на продукти с блендера:

Храна	Максимално количество	Приблизително време / сек.
Бебешка храна	100-400мл	50 сек
Плодове	100-200г	30 сек
Зеленчуци	100-200г	45 сек
Тестени изделия	100-500г	50 сек
Сосове	100-600мл	40 сек

Спецификация

220-240V 50/60HZ 800W

ГАРАНЦИЯ 3 ГОДИНИ

Гаранционен срок от 3 години е приложим при условие, че уредът се използва съгласно инструкциите за употреба, приложена към него.

Кухненските уреди са предназначени да се използват само при стандартна домашна употреба, като по този начин гаранцията не включва употреба в професионални заведения, лоша употреба или ненормално износване, което не съответства на предоставените съвети за грижи.

Ако смятате, че вашият продукт е дефектен по време на гаранционния срок, моля предявете рекламацията си на следния адрес:

**Бергнер България ООД, гр.София, бул.Ботевградско шосе 228, офис 14,
тел. +359 0 700 20 410, claims@bergner-bg.com**

Тази гаранция е валидна само срещу представянето на датирано доказателство за покупка, тази гаранционна карта и дефектния продукт.

